

Gå! Cykla! Elcykla!

- En studie om potentialen för ett ökat hållbart resande



VÄSTRA
GÖTALANDSREGIONEN

HÅLLBART
RESANDE
VÄST

Agenda

- Bakgrund och syfte
- Teknisk beskrivning
- Resultat
- Frågor



Bakgrund och syfte

- Regional cykelstrategi och Trafikförsörjningsprogrammet
- Öka andelen hållbart resande
- Cykling kan bidra till:
 - Minskad miljöpåverkan
 - Minskad trängseln i tätorter
 - Bättre folkhälsa



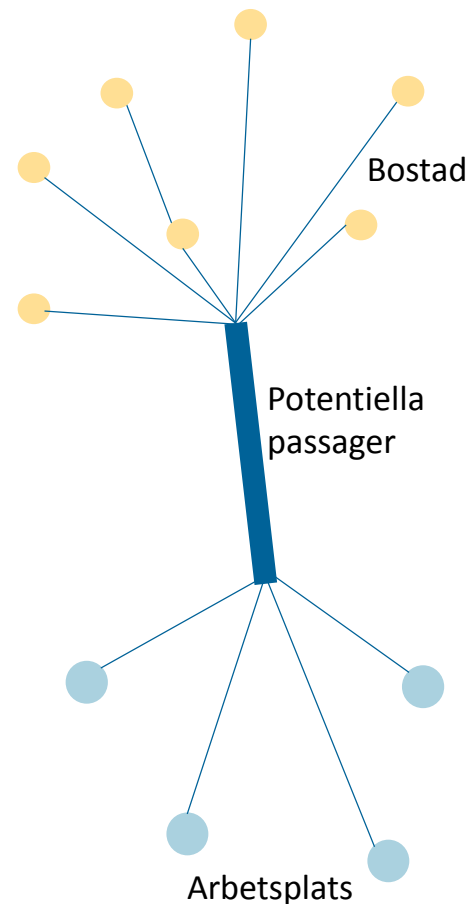
Teknisk beskrivning - Arbetspendling

- Modellen bygger på geografiska beräkningar av närhet baserat på väg- och cykelnät runt om i Västra Götaland

Beräkningsvärde

- | | |
|---|--|
| ○ Hastighet per färdmedel | ○ Tidsintervall |
| <ul style="list-style-type: none">• 5 km/h gång• 16 km/h cykling• 22 km/h elcykel | <ul style="list-style-type: none">• 0-15 min• 15-20 min• 20-30 min• 30-45 min |

- Avstånd mellan bostad och arbetsplats
 - *Hur många kan cykla till arbetet på 15 minuter?*
- Beräkna belastningen på befintliga sträckor
 - *Vilka delar av vägnätet blir belastat av pendlare?*
- Identifiera område med bristande cykelinfrastruktur
 - *Var finns men potential men saknas cykelbara kopplingar?*



Data och underlag

- Microdata från SCB (RAMS)
 - x- och y-koordinat på 100x100m-rutor för bostad respektive arbetsställe/skola för befolkningen i Västra Götaland
 - Fördelat på; kön och årskurs
- Vägdata från nationella vägdatatabasen (NVDB) från trafikverket
 - Vägnät
 - Cykelnät
 - Färjeleder

Resultat - rapport

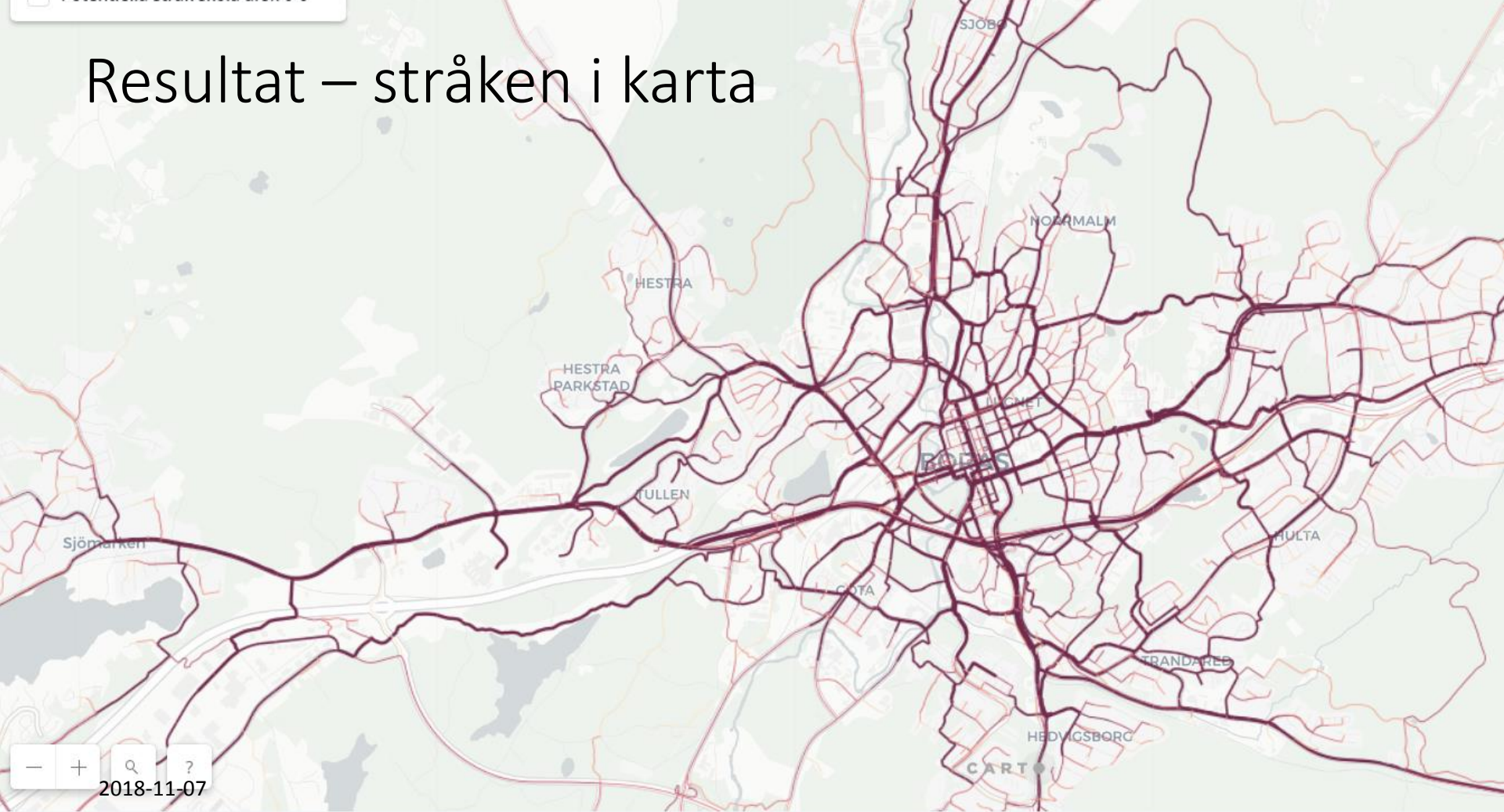
Gå! Cykla! Elcykla!

- En studie om potentialen för ett ökat hållbart resande

 VÄSTRA
GÖTALANDSREGIONEN

HÅLLBART
RESANDE
VÄST

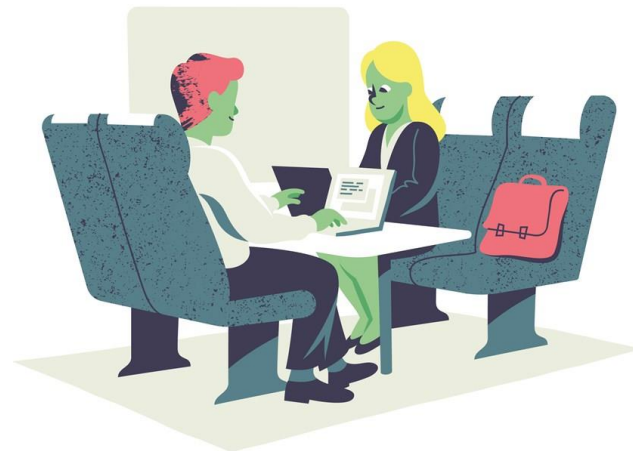
Resultat – stråken i karta



2018-11-07

Vad händer nu?

- Etapp 1
 - Arbetspendling
- Etapp 2
 - Skolelever
 - Universitet/högskola
- Etapp 3
 - Kollektivtrafik/multimodala resor
 - Buller och luftkvalitet



Frågor

Pernilla Frost, GIS-specialist
Email: Pernilla.frost@vgregion.se
Telefon: 076-9402680

